

PRESS RELEASE



幻の手羽先を落ち着いた空間で召し上がっていただける

山 ワンランク上の世界の山ちゃん 赤坂見附店 新規オープン

株式会社エスワイフード（本社：愛知県名古屋市中区 代表取締役：山本久美）は、2025年7月29日(火)に「山 ワンランク上の世界の山ちゃん 赤坂見附店」をオープンいたします。接待や大切な方とのこれからのご縁をつなぐ大切な日に是非ご活用ください。ご来店心よりお待ちしております。



■山 ワンランク上の世界の山ちゃん

「山」は「ワンランク上の世界の山ちゃん」をコンセプトに、世界の山ちゃんの看板商品『幻の手羽先』を落ち着いた空間で召し上がって頂きたいという思いから作られたお店です。



■看板商品「幻の手羽先」

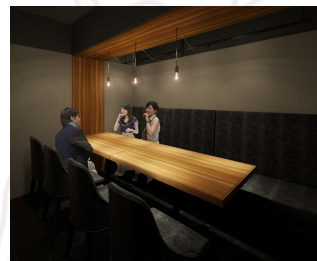
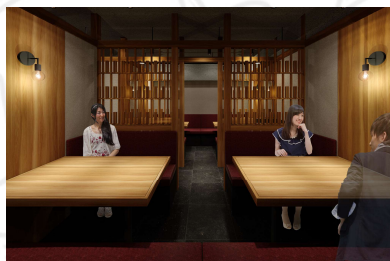
辛さと風味が際立つ「幻のコショウ」がやみつきになる創業者こだわりの看板商品です。世界の山ちゃんの幻の手羽先は、小ぶりの手羽先を使用しておりお酒のおつまみとして、何本でも召し上がっていただけます。



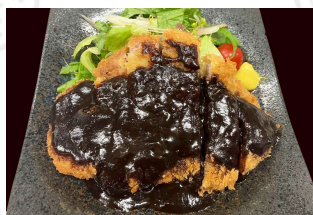
原始焼き、名古屋コーチンたたき

炭火でじっくりと焼き上げる原始焼きは、旬の魚の旨味を最大限に引き出す調理法です。魚を逆さに立てて焼くことで、余分な水分が落ち、旨味が凝縮されます。名古屋コーチンたたきは、低温調理した名古屋コーチンのむね肉を炙って仕上げた自慢の逸品です。

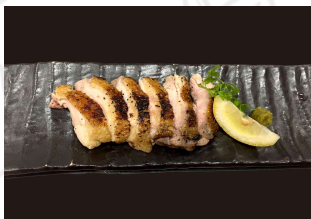
■赤坂見附店内観



■赤坂見附店限定メニュー



みかわ豚の味噌カツ（肩ロース使用）
愛知県産の三河豚肩ロースを使用し、八丁味噌で仕上げた名古屋名物の味噌カツです。



名古屋コーチンの炭火焼（もも肉）
名古屋コーチンのもも肉を低温調理でじっくり火入れし、炭火焼きで香ばしく仕上げました。



本マグロ炙り おろしポン酢
市場直送の本マグロの表面を香ばしく炙り、さっぱりとしたおろしポン酢で仕上げました。

店名	山 ワンランク上の世界の山ちゃん 赤坂見附店
住所	〒107-0052 東京都港区赤坂3丁目10-1 対翠館ビル3F
オープン日	2025年7月29日(火)
営業時間	全日 16:00～23:00(L.O22:30)

----- 本件に関するお問合せ -----

株式会社エスワイフード 営業企画部 中瀬 奥村

TEL : 052-259-2782 FAX : 052-259-2787 MAIL syfood-kikaku@yamachan.co.jp